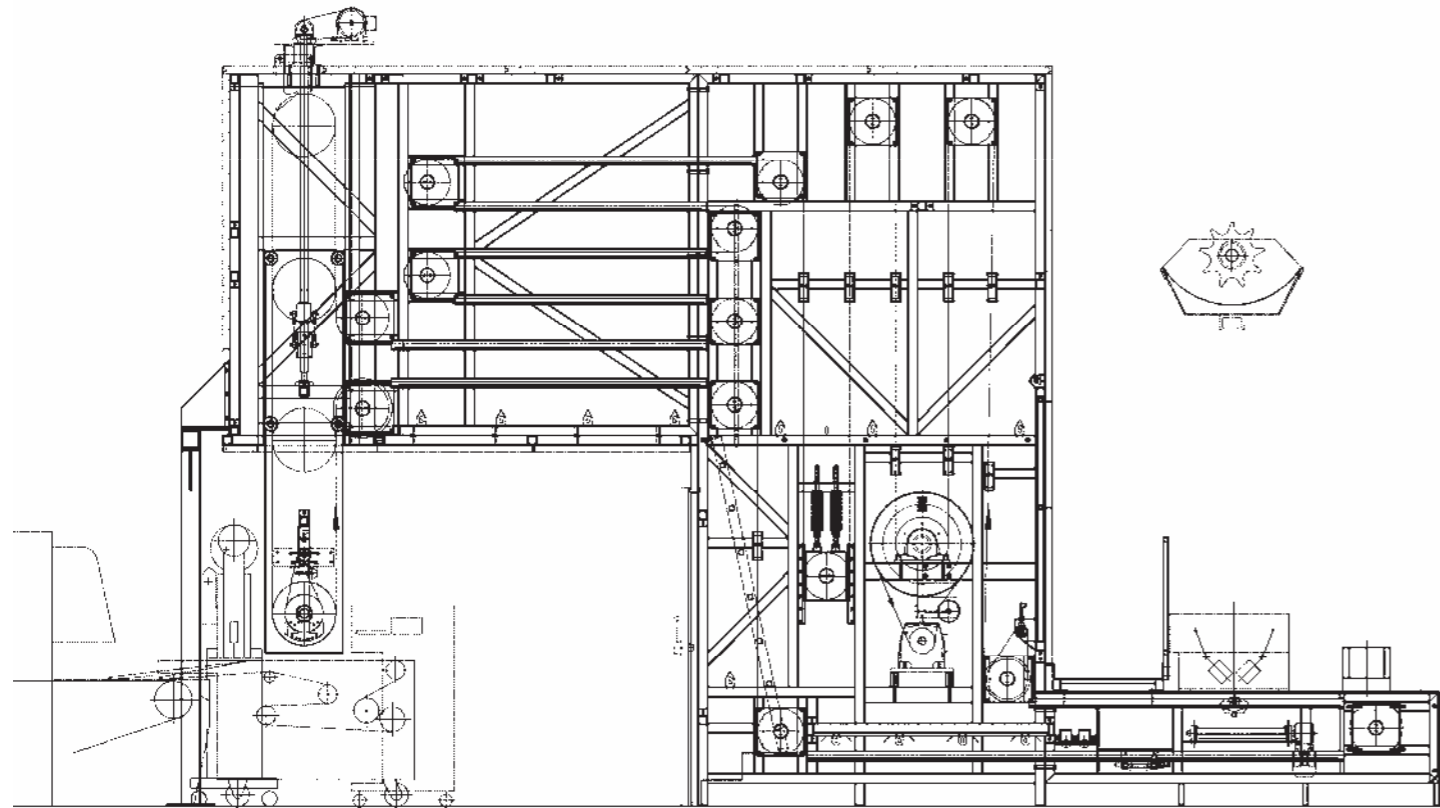


Das Gespräch mit Werner & Pfleiderer: Der einfachste Anfang für entscheidende Schritte.

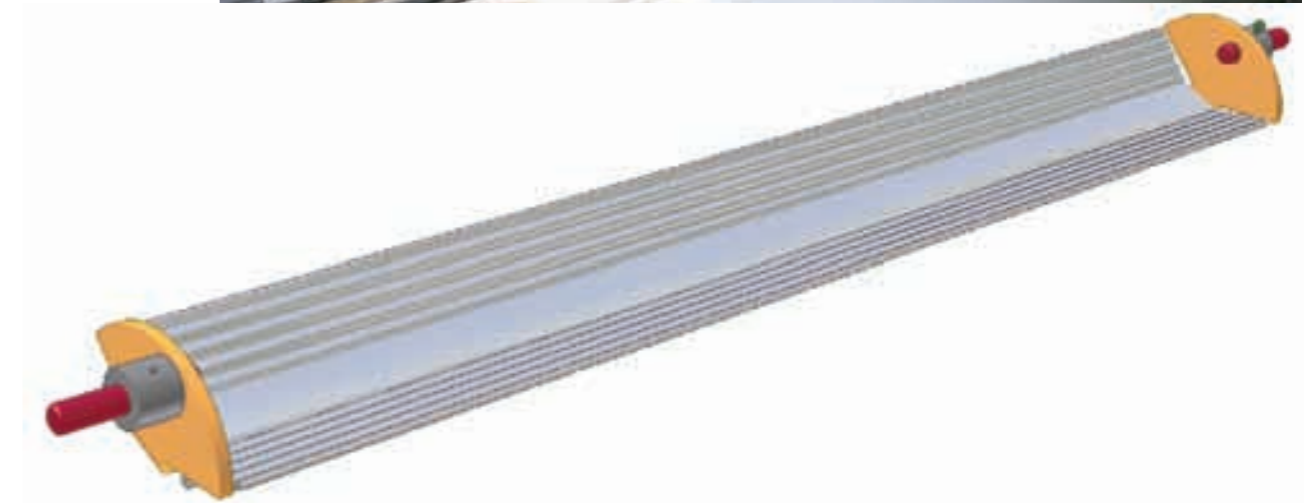
*Ihre Idee - unsere Technik.
Das passt.*

Nachgärsysteme von WP

NGS-M



4 Beispiel einer Brotanlage (vereinfachte Klimasteuerung, ohne Luftumwälzung)



Anwendungsgebiete

für folgende Produkte ist der NGS-M besonders geeignet:

- Batone
- Brötchen
- freigeschobenes Weißbrot (Türkisches, griechisches Weißbrot)
- freigeschobenes Weizenmischbrot

Ausführungen

- Blockschränk

Merkmale

- VA-Rahmenkonstruktion
- geschlossene Profile
- Hohlbolzenkette nach DIN (industrietauglich) mit Kugellager
- Isolierverkleidung, beidseitig Aluminium
- automatische Kettenschmierung
- beidseitig begehrbar, ebener Boden, mit Beleuchtung
- pneumatische Kettenspannung
- standardisierte Bauteile
- SPS-Steuerung
- Antrieb intermittierend
- Muldenbemehlung
- Umwälzklimatisierung
- Gehängetrocknung
- Entkeimung
- durchgängige Mulde mit Fils- bzw. Tucheinlage

Optionen

- integrierter, kontinuierlich arbeitender Dampferzeuger
- Ausführung der Verkleidung wählbar in VA
- „Wellan-“ Ausgabe mit Doppelkipfung
- vereinfachte Verkleidung (40 mm Paneele / Blechverkleidung)
- vereinfachte Klimatisierung (Heizregister, Befeuchtung ohne Umwälzung)
- Gestell verzinkt

Gärgutträger

- Gehängeausführung
 - Aluminium
 - Kunststoff
- durchgängiges Muldengehänge
 - Filzeinlage
 - Tucheinlage

Beladen

- V-Band
- Abziehvorrichtung
- Einlegeband

Entladen

- fallfreie Teigstückausgabe

Umwälzklimatisierung

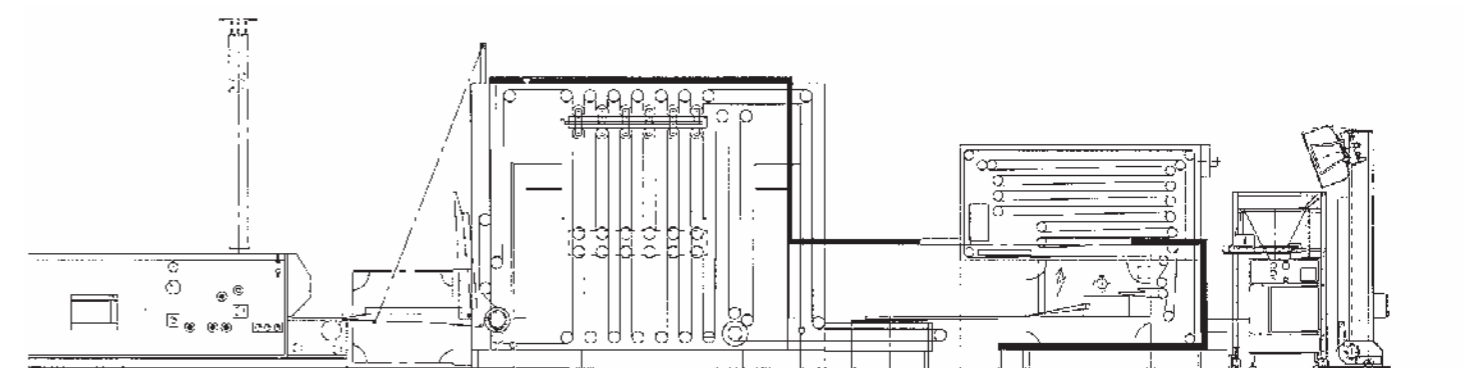
- Heizung über
 - Warmwasser
 - Niederdrucksattdampf; 0,2 – 0,5 bar Ü (105–113°C)
 - elektrisches Heizregister
 - Gasbrenner
- Kühlung mit
 - Kaltwasser
 - Direktverdampfer
- Befeuchten
 - Niederdrucksattdampf

Vorteile

- hoher Hygienestandard durch geschlossene Profile, keine Hinterschnidungen, ebener Boden
- geringer Wartungsaufwand (z.B. wartungsfreie Kugellager)
- geringe Geräusentwicklung durch Kunststofflaufschienen
- kontrollierte, weiche Klimaführung
- hohe Betriebssicherheit
- ruhendes Backgut
- Produktschonung (alle Antriebe frequenzgeregelt)
- variable Gärzeit durch Ausgleichswagen
- Produktvielfalt durch nachgeschaltete Aggregate: schneiden, befeuchten, bestreuen etc.



1 Gärschränkeingabe (Brötchenproduktion)



2 Beispiel einer Brötchenanlage

3 Beispiel einer Brotanlage (Türkisches Langbrot, vollklimatisiert)

